

rhein
kreis
neuss

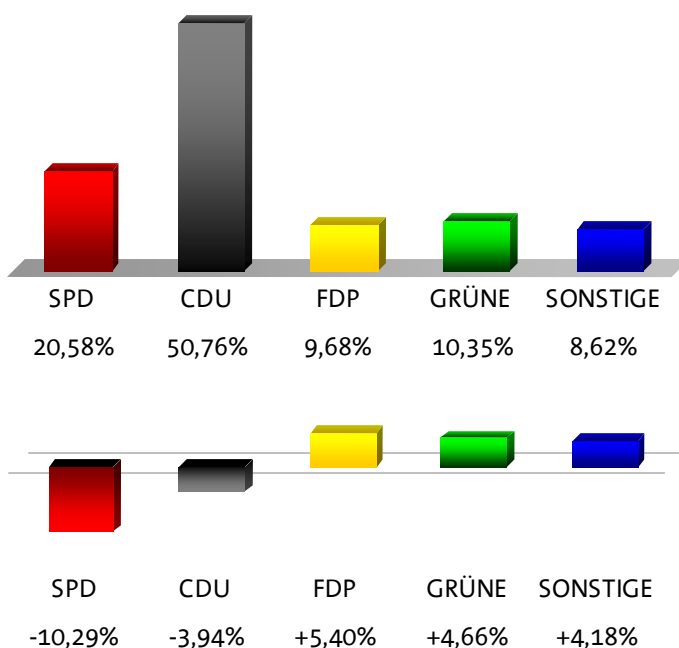
Ergebnisse zur Europawahl 2004
im Rhein-Kreis Neuss



rhein
kreis
neuss

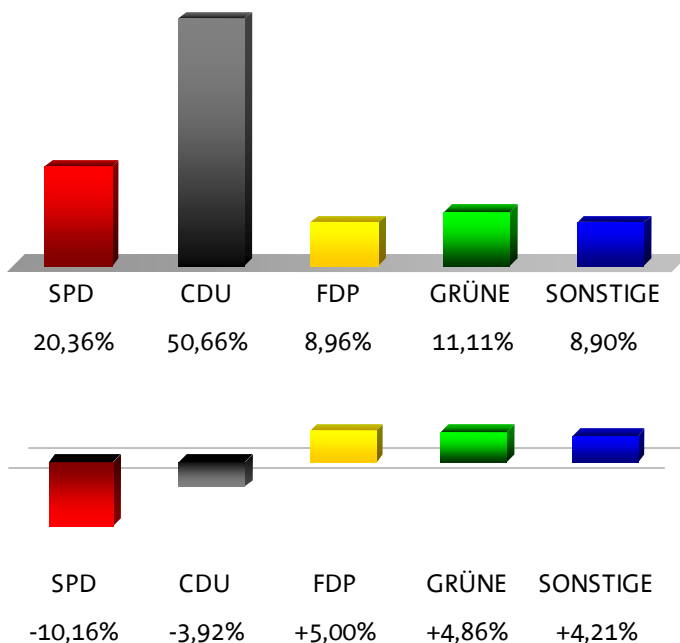
Rhein-Kreis Neuss

	2004		1999		Gewinn/Verlust	
	Anzahl	%	Anzahl	%	Anzahl	%
Wahlberechtigte	328.533	-	321.931	-	+6.602	-
Wähler	142.791	43,46%	146.652	45,55%	-3.861	-2,09%
ungültige Stimmen	1.760	-	1.219	-	+541	-
gültige Stimmen	141.031	-	145.433	-	-4.402	-
<i>davon für</i>						
SPD	29.026	20,58%	44.900	30,87%	-15.874	-10,29%
CDU	71.593	50,76%	79.559	54,70%	-7.966	-3,94%
FDP	13.655	9,68%	6.233	4,29%	+7.422	+5,40%
GRÜNE	14.599	10,35%	8.280	5,69%	+6.319	+4,66%
PDS	2.173	1,54%	1.372	0,94%	+801	+0,60%
Deutsch	482	0,34%	-	-	+482	+0,34%
BüSo	78	0,06%	28	0,02%	+50	+0,04%
CM	186	0,13%	118	0,08%	+68	+0,05%
GRAUE	1.687	1,20%	687	0,47%	+1.000	+0,72%
REP	1.787	1,27%	1.181	0,81%	+606	+0,46%
FAMILIE	1.083	0,77%	-	-	+1.083	+0,77%
FRAUEN	631	0,45%	454	0,31%	+177	+0,14%
Tierschutz	1.497	1,06%	768	0,53%	+729	+0,53%
NPD	585	0,41%	287	0,20%	+298	+0,22%
ödp	174	0,12%	167	0,11%	+7	+0,01%
PBC	168	0,12%	113	0,08%	+55	+0,04%
PSG	81	0,06%	-	-	+81	+0,06%
ZENTRUM	773	0,55%	551	0,38%	+222	+0,17%
Kandidaten	311	0,22%	-	-	+311	+0,22%
AUFBRUCH	98	0,07%	-	-	+98	+0,07%
DKP	137	0,10%	-	-	+137	+0,10%
DP	227	0,16%	-	-	+227	+0,16%
Sonstige	-	-	735	0,51%	-735	-0,51%



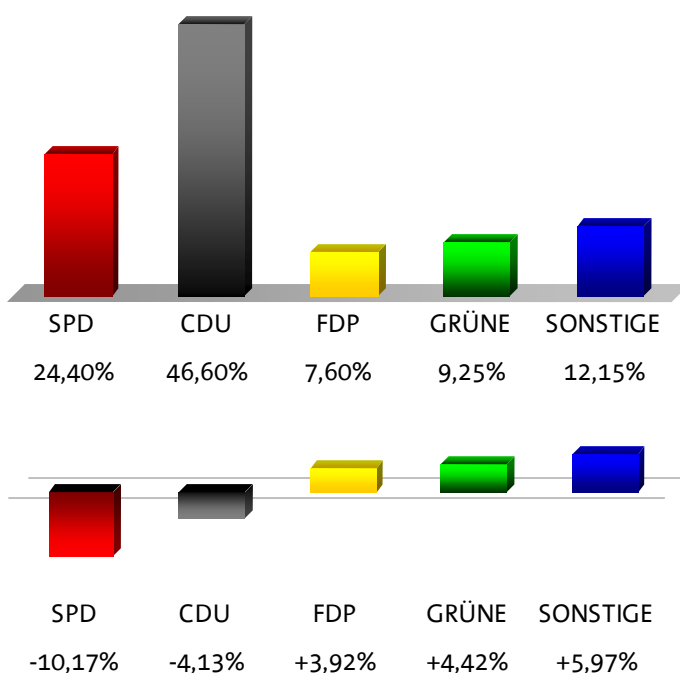
Stadt Neuss

	2004		1999		Gewinn/Verlust	
	Anzahl	%	Anzahl	%	Anzahl	%
Wahlberechtigte	109.115	-	106.837	-	+2.278	-
Wähler	44.758	41,02%	46.689	43,70%	-1.931	-2,68%
ungültige Stimmen	250	-	388	-	-138	-
gültige Stimmen	44.508	-	46.301	-	-1.793	-
<i>davon für</i>						
SPD	9.064	20,36%	14.133	30,52%	-5.069	-10,16%
CDU	22.547	50,66%	25.268	54,57%	-2.721	-3,92%
FDP	3.987	8,96%	1.832	3,96%	+2.155	+5,00%
GRÜNE	4.947	11,11%	2.895	6,25%	+2.052	+4,86%
PDS	870	1,95%	541	1,17%	+329	+0,79%
Deutsch	123	0,28%	-	-	+123	+0,28%
BüSo	25	0,06%	3	0,01%	+22	+0,05%
CM	75	0,17%	45	0,10%	+30	+0,07%
GRAUE	603	1,35%	264	0,57%	+339	+0,78%
REP	674	1,51%	435	0,94%	+239	+0,57%
FAMILIE	262	0,59%	-	-	+262	+0,59%
FRAUEN	191	0,43%	169	0,37%	+22	+0,06%
Tierschutz	425	0,95%	243	0,52%	+182	+0,43%
NPD	188	0,42%	95	0,21%	+93	+0,22%
ödp	74	0,17%	67	0,14%	+7	+0,02%
PBC	67	0,15%	31	0,07%	+36	+0,08%
PSG	30	0,07%	-	-	+30	+0,07%
ZENTRUM	96	0,22%	42	0,09%	+54	+0,12%
Kandidaten	107	0,24%	-	-	+107	+0,24%
AUFBRUCH	33	0,07%	-	-	+33	+0,07%
DKP	60	0,13%	-	-	+60	+0,13%
DP	60	0,13%	-	-	+60	+0,13%
Sonstige	-	-	238	0,51%	-238	-0,51%



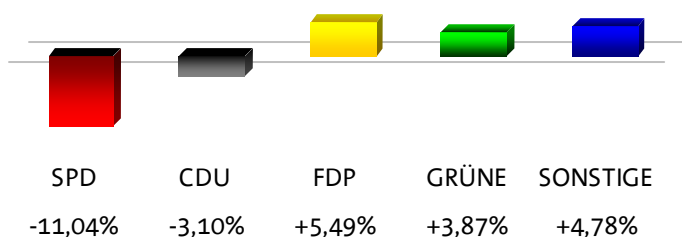
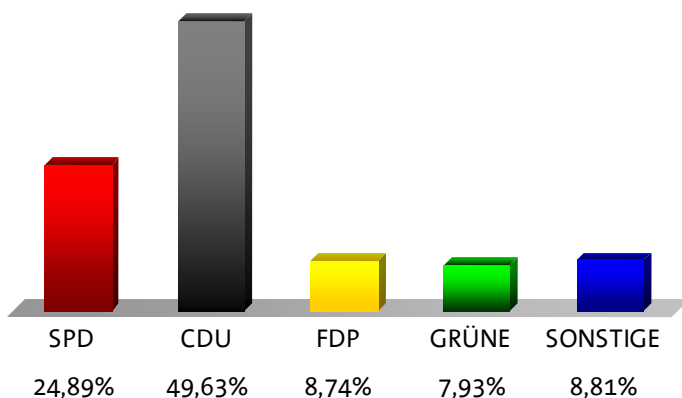
Stadt Dormagen

	2004		1999		Gewinn/Verlust	
	Anzahl	%	Anzahl	%	Anzahl	%
Wahlberechtigte	46.642	-	45.429	-	+1.213	-
Wähler	19.821	42,50%	20.281	44,64%	-460	-2,15%
ungültige Stimmen	397	-	197	-	+200	-
gültige Stimmen	19.424	-	20.084	-	-660	-
<i>davon für</i>						
SPD	4.740	24,40%	6.943	34,57%	-2.203	-10,17%
CDU	9.051	46,60%	10.189	50,73%	-1.138	-4,13%
FDP	1.476	7,60%	739	3,68%	+737	+3,92%
GRÜNE	1.797	9,25%	971	4,83%	+826	+4,42%
PDS	273	1,41%	176	0,88%	+97	+0,53%
Deutsch	71	0,37%	-	-	+71	+0,37%
BüSo	5	0,03%	3	0,01%	+2	+0,01%
CM	26	0,13%	27	0,13%	-1	-0,00%
GRAUE	265	1,36%	93	0,46%	+172	+0,90%
REP	438	2,25%	174	0,87%	+264	+1,39%
FAMILIE	168	0,86%	-	-	+168	+0,86%
FRAUEN	93	0,48%	49	0,24%	+44	+0,23%
Tierschutz	217	1,12%	91	0,45%	+126	+0,66%
NPD	80	0,41%	58	0,29%	+22	+0,12%
ödp	17	0,09%	14	0,07%	+3	+0,02%
PBC	23	0,12%	14	0,07%	+9	+0,05%
PSG	11	0,06%	-	-	+11	+0,06%
ZENTRUM	570	2,93%	445	2,22%	+125	+0,72%
Kandidaten	41	0,21%	-	-	+41	+0,21%
AUFBRUCH	11	0,06%	-	-	+11	+0,06%
DKP	20	0,10%	-	-	+20	+0,10%
DP	31	0,16%	-	-	+31	+0,16%
Sonstige	-	-	98	0,49%	-98	-0,49%



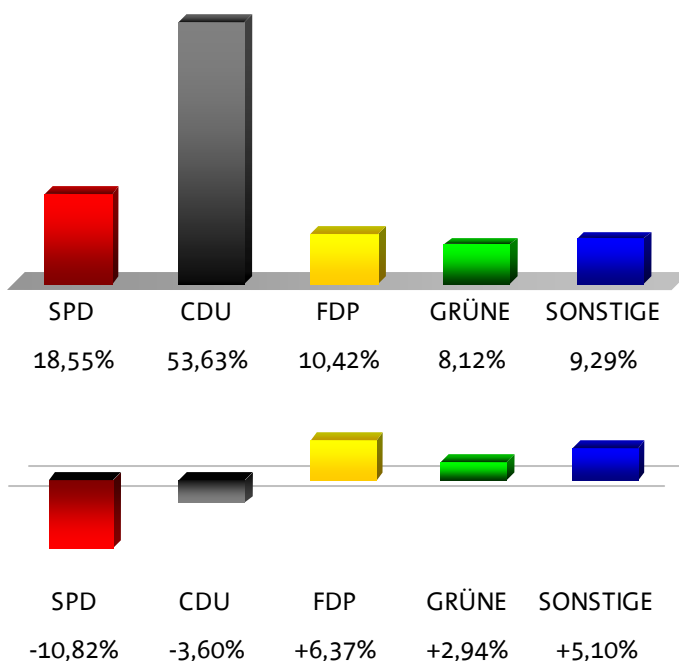
Stadt Grevenbroich

	2004		1999		Gewinn/Verlust	
	Anzahl	%	Anzahl	%	Anzahl	%
Wahlberechtigte	47.103	-	46.120	-	+983	-
Wähler	18.972	40,28%	20.032	43,43%	-1.060	-3,16%
ungültige Stimmen	369	-	192	-	+177	-
gültige Stimmen	18.603	-	19.840	-	-1.237	-
<i>davon für</i>						
SPD	4.631	24,89%	7.130	35,94%	-2.499	-11,04%
CDU	9.233	49,63%	10.461	52,73%	-1.228	-3,10%
FDP	1.625	8,74%	644	3,25%	+981	+5,49%
GRÜNE	1.475	7,93%	805	4,06%	+670	+3,87%
PDS	304	1,63%	146	0,74%	+158	+0,90%
Deutsch	84	0,45%	-	-	+84	+0,45%
BüSo	8	0,04%	8	0,04%	+0	+0,00%
CM	24	0,13%	13	0,07%	+11	+0,06%
GRAUE	190	1,02%	78	0,39%	+112	+0,63%
REP	196	1,05%	152	0,77%	+44	+0,29%
FAMILIE	201	1,08%	-	-	+201	+1,08%
FRAUEN	101	0,54%	66	0,33%	+35	+0,21%
Tierschutz	231	1,24%	115	0,58%	+116	+0,66%
NPD	119	0,64%	42	0,21%	+77	+0,43%
ödp	15	0,08%	22	0,11%	-7	-0,03%
PBC	15	0,08%	24	0,12%	-9	-0,04%
PSG	9	0,05%	-	-	+9	+0,05%
ZENTRUM	27	0,15%	17	0,09%	+10	+0,06%
Kandidaten	48	0,26%	-	-	+48	+0,26%
AUFBRUCH	19	0,10%	-	-	+19	+0,10%
DKP	11	0,06%	-	-	+11	+0,06%
DP	37	0,20%	-	-	+37	+0,20%
Sonstige	-	-	117	0,59%	-117	-0,59%



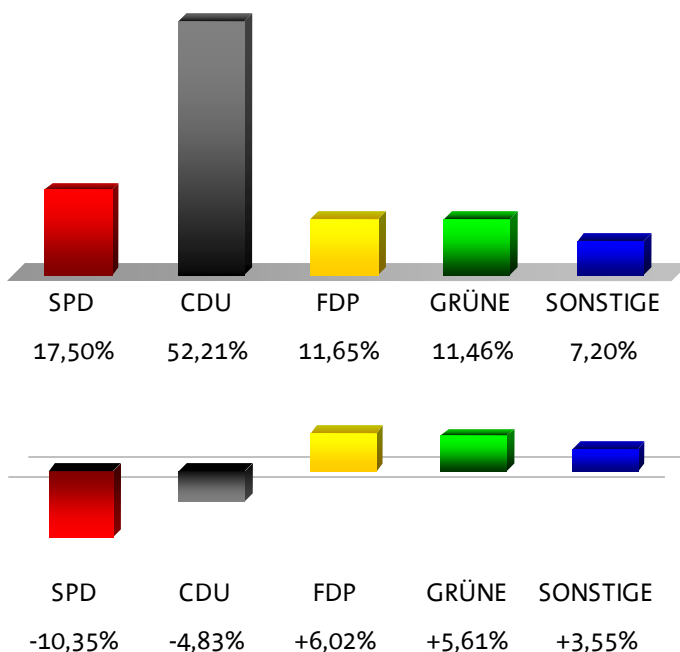
Gemeinde Jüchen

	2004		1999		Gewinn/Verlust	
	Anzahl	%	Anzahl	%	Anzahl	%
Wahlberechtigte	17.172	-	16.798	-	+374	-
Wähler	7.231	42,11%	7.717	45,94%	-486	-3,83%
ungültige Stimmen	147	-	100	-	+47	-
gültige Stimmen	7.084	-	7.617	-	-533	-
<i>davon für</i>						
SPD	1.314	18,55%	2.237	29,37%	-923	-10,82%
CDU	3.799	53,63%	4.359	57,23%	-560	-3,60%
FDP	738	10,42%	308	4,04%	+430	+6,37%
GRÜNE	575	8,12%	394	5,17%	+181	+2,94%
PDS	109	1,54%	55	0,72%	+54	+0,82%
Deutsch	39	0,55%	-	-	+39	+0,55%
BüSo	9	0,13%	0	0,00%	+9	+0,13%
CM	10	0,14%	6	0,08%	+4	+0,06%
GRAUE	92	1,30%	28	0,37%	+64	+0,93%
REP	80	1,13%	65	0,85%	+15	+0,28%
FAMILIE	48	0,68%	-	-	+48	+0,68%
FRAUEN	42	0,59%	22	0,29%	+20	+0,30%
Tierschutz	105	1,48%	43	0,56%	+62	+0,92%
NPD	26	0,37%	20	0,26%	+6	+0,10%
ödp	12	0,17%	10	0,13%	+2	+0,04%
PBC	11	0,16%	10	0,13%	+1	+0,02%
PSG	6	0,08%	-	-	+6	+0,08%
ZENTRUM	18	0,25%	10	0,13%	+8	+0,12%
Kandidaten	15	0,21%	-	-	+15	+0,21%
AUFBRUCH	4	0,06%	-	-	+4	+0,06%
DKP	10	0,14%	-	-	+10	+0,14%
DP	22	0,31%	-	-	+22	+0,31%
Sonstige	-	-	50	0,66%	-50	-0,66%



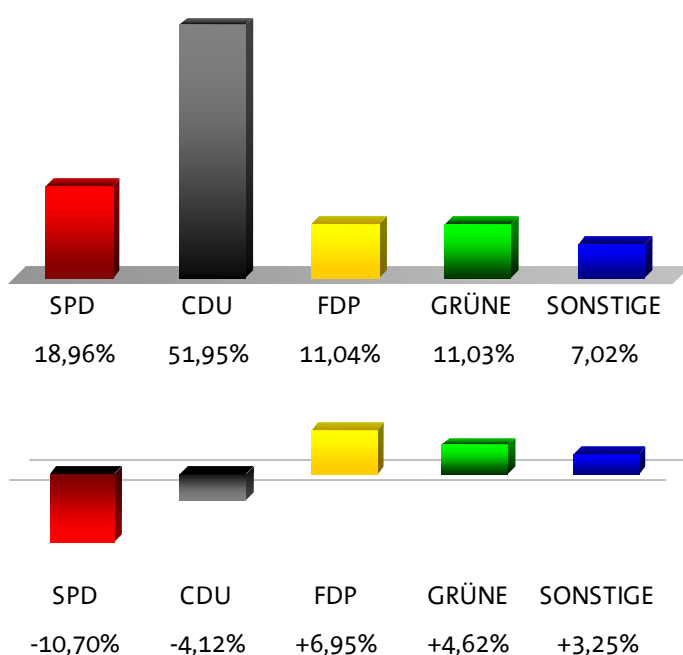
Stadt Kaarst

	2004		1999		Gewinn/Verlust	
	Anzahl	%	Anzahl	%	Anzahl	%
Wahlberechtigte	32.305	-	31.719	-	+586	-
Wähler	15.192	47,03%	15.198	47,91%	-6	-0,89%
ungültige Stimmen	182	-	87	-	+95	-
gültige Stimmen	15.010	-	15.111	-	-101	-
<i>davon für</i>						
SPD	2.626	17,50%	4.208	27,85%	-1.582	-10,35%
CDU	7.836	52,21%	8.618	57,03%	-782	-4,83%
FDP	1.748	11,65%	850	5,63%	+898	+6,02%
GRÜNE	1.720	11,46%	884	5,85%	+836	+5,61%
PDS	194	1,29%	150	0,99%	+44	+0,30%
Deutsch	41	0,27%	-	-	+41	+0,27%
BüSo	7	0,05%	3	0,02%	+4	+0,03%
CM	23	0,15%	9	0,06%	+14	+0,09%
GRAUE	179	1,19%	79	0,52%	+100	+0,67%
REP	112	0,75%	89	0,59%	+23	+0,16%
FAMILIE	130	0,87%	-	-	+130	+0,87%
FRAUEN	81	0,54%	47	0,31%	+34	+0,23%
Tierschutz	140	0,93%	67	0,44%	+73	+0,49%
NPD	39	0,26%	17	0,11%	+22	+0,15%
ödp	19	0,13%	18	0,12%	+1	+0,01%
PBC	23	0,15%	11	0,07%	+12	+0,08%
PSG	4	0,03%	-	-	+4	+0,03%
ZENTRUM	9	0,06%	8	0,05%	+1	+0,01%
Kandidaten	32	0,21%	-	-	+32	+0,21%
AUFBRUCH	11	0,07%	-	-	+11	+0,07%
DKP	15	0,10%	-	-	+15	+0,10%
DP	21	0,14%	-	-	+21	+0,14%
Sonstige	-	-	53	0,35%	-53	-0,35%



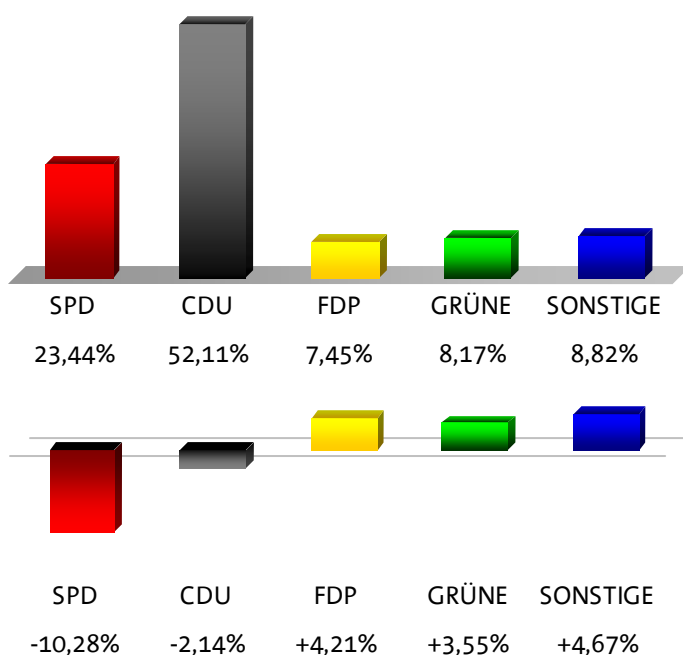
Stadt Korschbroich

	2004		1999		Gewinn/Verlust	
	Anzahl	%	Anzahl	%	Anzahl	%
Wahlberechtigte	25.807	-	25.261	-	+546	-
Wähler	12.076	46,79%	12.127	48,01%	-51	-1,21%
ungültige Stimmen	131	-	108	-	+23	-
gültige Stimmen	11.945	-	12.019	-	-74	-
<i>davon für</i>						
SPD	2.265	18,96%	3.565	29,66%	-1.300	-10,70%
CDU	6.205	51,95%	6.739	56,07%	-534	-4,12%
FDP	1.319	11,04%	492	4,09%	+827	+6,95%
GRÜNE	1.317	11,03%	770	6,41%	+547	+4,62%
PDS	128	1,07%	89	0,74%	+39	+0,33%
Deutsch	45	0,38%	-	-	+45	+0,38%
BüSo	7	0,06%	4	0,03%	+3	+0,03%
CM	9	0,08%	7	0,06%	+2	+0,02%
GRAUE	118	0,99%	47	0,39%	+71	+0,60%
REP	92	0,77%	94	0,78%	-2	-0,01%
FAMILIE	122	1,02%	-	-	+122	+1,02%
FRAUEN	40	0,33%	39	0,32%	+1	+0,01%
Tierschutz	126	1,05%	63	0,52%	+63	+0,53%
NPD	41	0,34%	19	0,16%	+22	+0,19%
ödp	10	0,08%	13	0,11%	-3	-0,02%
PBC	9	0,08%	5	0,04%	+4	+0,03%
PSG	7	0,06%	-	-	+7	+0,06%
ZENTRUM	27	0,23%	5	0,04%	+22	+0,18%
Kandidaten	27	0,23%	-	-	+27	+0,23%
AUFBRUCH	6	0,05%	-	-	+6	+0,05%
DKP	9	0,08%	-	-	+9	+0,08%
DP	16	0,13%	-	-	+16	+0,13%
Sonstige	-	-	68	0,57%	-68	-0,57%



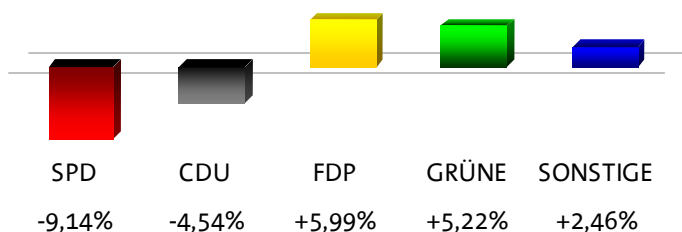
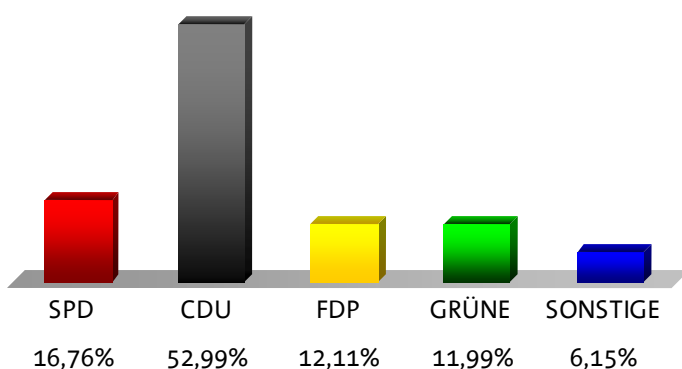
Gemeinde Rommerskirchen

	2004		1999		Gewinn/Verlust	
	Anzahl	%	Anzahl	%	Anzahl	%
Wahlberechtigte	9.437	-	9.197	-	+240	-
Wähler	4.371	46,32%	4.512	49,06%	-141	-2,74%
ungültige Stimmen	63	-	35	-	+28	-
gültige Stimmen	4.308	-	4.477	-	-169	-
<i>davon für</i>						
SPD	1.010	23,44%	1.510	33,73%	-500	-10,28%
CDU	2.245	52,11%	2.429	54,26%	-184	-2,14%
FDP	321	7,45%	145	3,24%	+176	+4,21%
GRÜNE	352	8,17%	207	4,62%	+145	+3,55%
PDS	41	0,95%	24	0,54%	+17	+0,42%
Deutsch	15	0,35%	-	-	+15	+0,35%
BüSo	2	0,05%	1	0,02%	+1	+0,02%
CM	6	0,14%	0	0,00%	+6	+0,14%
GRAUE	54	1,25%	22	0,49%	+32	+0,76%
REP	54	1,25%	23	0,51%	+31	+0,74%
FAMILIE	45	1,04%	-	-	+45	+1,04%
FRAUEN	23	0,53%	14	0,31%	+9	+0,22%
Tierschutz	58	1,35%	33	0,74%	+25	+0,61%
NPD	37	0,86%	18	0,40%	+19	+0,46%
ödp	7	0,16%	3	0,07%	+4	+0,10%
PBC	2	0,05%	3	0,07%	-1	-0,02%
PSG	2	0,05%	-	-	+2	+0,05%
ZENTRUM	4	0,09%	9	0,20%	-5	-0,11%
Kandidaten	14	0,32%	-	-	+14	+0,32%
AUFBRUCH	2	0,05%	-	-	+2	+0,05%
DKP	2	0,05%	-	-	+2	+0,05%
DP	12	0,28%	-	-	+12	+0,28%
Sonstige	-	-	36	0,80%	-36	-0,80%



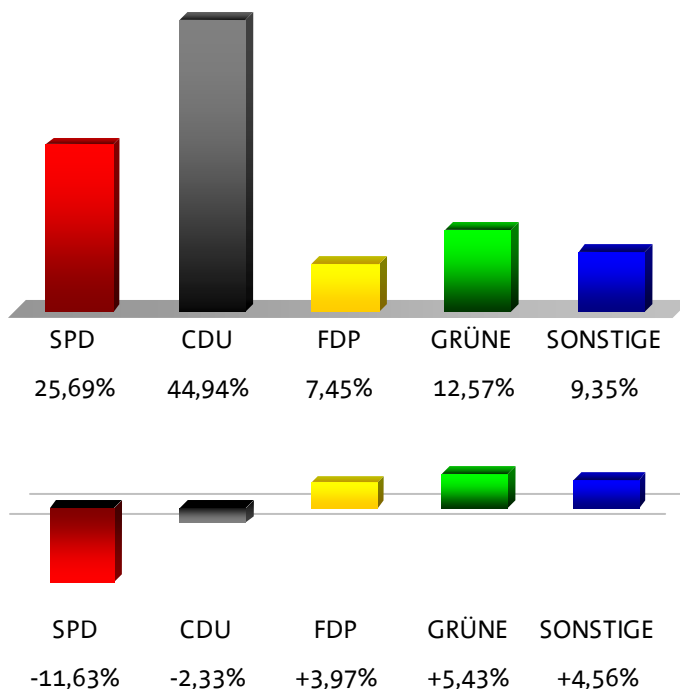
Stadt Meerbusch

	2004		1999		Gewinn/Verlust	
	Anzahl	%	Anzahl	%	Anzahl	%
Wahlberechtigte	40.952	-	40.570	-	+382	-
Wähler	20.370	49,74%	20.096	49,53%	+274	+0,21%
ungültige Stimmen	221	-	112	-	+109	-
gültige Stimmen	20.149	-	19.984	-	+165	-
<i>davon für</i>						
SPD	3.376	16,76%	5.174	25,89%	-1.798	-9,14%
CDU	10.677	52,99%	11.496	57,53%	-819	-4,54%
FDP	2.441	12,11%	1.223	6,12%	+1.218	+5,99%
GRÜNE	2.416	11,99%	1.354	6,78%	+1.062	+5,22%
PDS	254	1,26%	191	0,96%	+63	+0,30%
Deutsch	64	0,32%	-	-	+64	+0,32%
BüSo	15	0,07%	6	0,03%	+9	+0,04%
CM	13	0,06%	11	0,06%	+2	+0,01%
GRAUE	186	0,92%	76	0,38%	+110	+0,54%
REP	141	0,70%	149	0,75%	-8	-0,05%
FAMILIE	107	0,53%	-	-	+107	+0,53%
FRAUEN	60	0,30%	48	0,24%	+12	+0,06%
Tierschutz	195	0,97%	113	0,57%	+82	+0,40%
NPD	55	0,27%	18	0,09%	+37	+0,18%
ödp	20	0,10%	20	0,10%	+0	-0,00%
PBC	18	0,09%	15	0,08%	+3	+0,01%
PSG	12	0,06%	-	-	+12	+0,06%
ZENTRUM	22	0,11%	15	0,08%	+7	+0,03%
Kandidaten	27	0,13%	-	-	+27	+0,13%
AUFBRUCH	12	0,06%	-	-	+12	+0,06%
DKP	10	0,05%	-	-	+10	+0,05%
DP	28	0,14%	-	-	+28	+0,14%
Sonstige	-	-	75	0,38%	-75	-0,38%



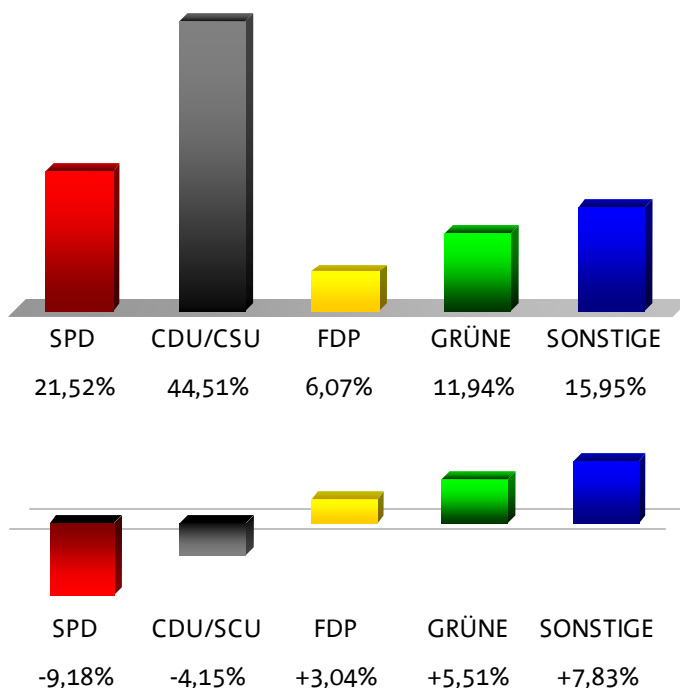
Landesergebnis (NRW)

	2004		1999		Gewinn/Verlust	
	Anzahl	%	Anzahl	%	Anzahl	%
Wahlberechtigte	13.218.532	-	13.075.952	-	+142.580	-
Wähler	5.437.071	41,13%	5.732.613	43,84%	-295.542	-2,71%
ungültige Stimmen	86.935	-	47.036	-	+39.899	-
gültige Stimmen	5.350.136	-	5.685.577	-	-335.441	-
<i>davon für</i>						
SPD	1.374.451	25,69%	2.121.821	37,32%	-747.370	-11,63%
CDU	2.404.114	44,94%	2.687.264	47,26%	-283.150	-2,33%
FDP	398.754	7,45%	197.919	3,48%	+200.835	+3,97%
GRÜNE	672.690	12,57%	406.176	7,14%	+266.514	+5,43%
PDS	112.571	2,10%	76.689	1,35%	+35.882	+0,76%
Deutsch	22.118	0,41%	0	0,00%	+22.118	+0,41%
BüSo	3.092	0,06%	1.122	0,02%	+1.970	+0,04%
CM	7.728	0,14%	5.992	0,11%	+1.736	+0,04%
GRAUE	71.612	1,34%	24.624	0,43%	+46.988	+0,91%
REP	62.835	1,17%	53.039	0,93%	+9.796	+0,24%
FAMILIE	37.700	0,70%	0	0,00%	+37.700	+0,70%
FRAUEN	22.945	0,43%	15.316	0,27%	+7.629	+0,16%
Tierschutz	60.575	1,13%	31.276	0,55%	+29.299	+0,58%
NPD	31.638	0,59%	14.374	0,25%	+17.264	+0,34%
ödp	10.050	0,19%	8.679	0,15%	+1.371	+0,04%
PBC	13.727	0,26%	7.863	0,14%	+5.864	+0,12%
PSG	3.816	0,07%	0	0,00%	+3.816	+0,07%
ZENTRUM	7.302	0,14%	2.506	0,04%	+4.796	+0,09%
Kandidaten	10.125	0,19%	0	0,00%	+10.125	+0,19%
AUFBRUCH	4.976	0,09%	0	0,00%	+4.976	+0,09%
DKP	6.769	0,13%	0	0,00%	+6.769	+0,13%
DP	10.548	0,20%	0	0,00%	+10.548	+0,20%
Sonstige	-	-	30.917	0,54%	-30.917	-0,54%



Bundesergebnis

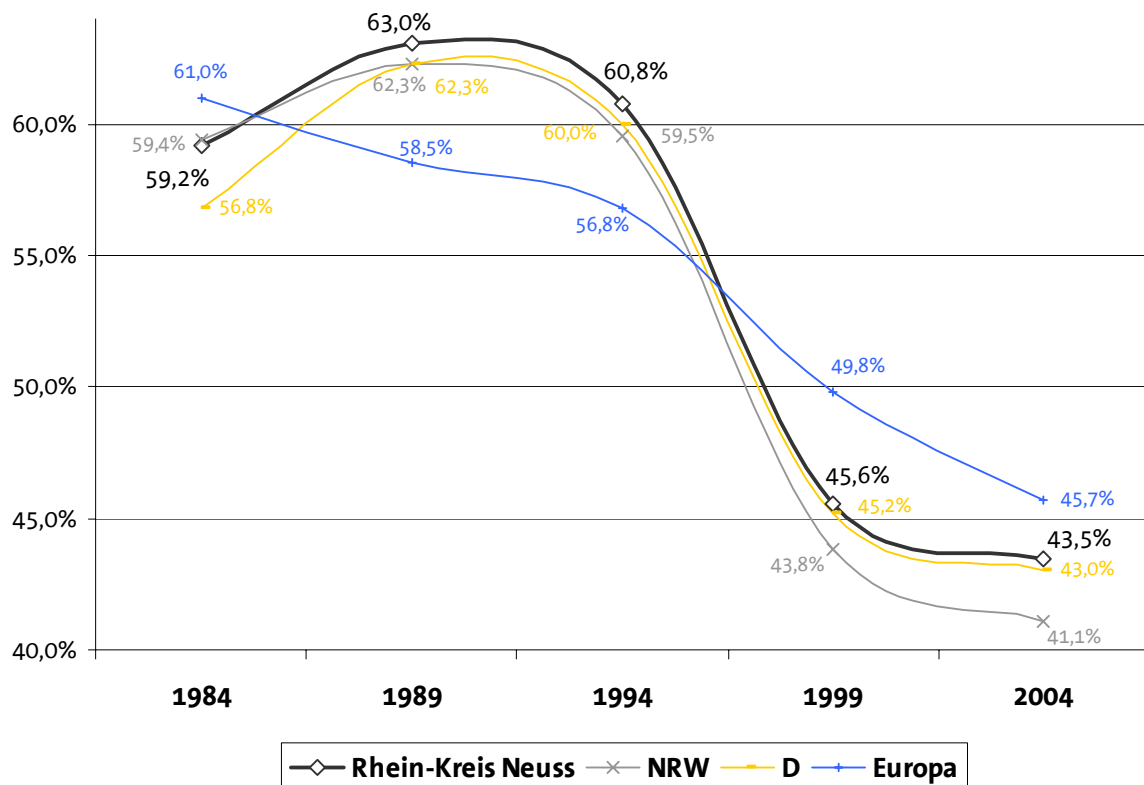
	2004		1999		Gewinn/Verlust	
	Anzahl	%	Anzahl	%	Anzahl	%
Wahlberechtigte	61.682.394	-	60.786.904	-	+895.490	-
Wähler	26.523.104	43,00%	27.468.932	45,19%	-945.828	-2,19%
ungültige Stimmen	739.426	-	409.659	-	+329.767	-
gültige Stimmen	25.783.678	-	27.059.273	-	-1.275.595	-
<i>davon für</i>						
CDU	9.412.997	36,51%	10.628.224	39,28%	-1.215.227	-2,77%
SPD	5.547.971	21,52%	8.307.085	30,70%	-2.759.114	-9,18%
CSU	2.063.900	8,00%	2.540.007	9,39%	-476.107	-1,38%
GRÜNE	3.079.728	11,94%	1.741.494	6,44%	+1.338.234	+5,51%
PDS	1.579.109	6,12%	1.567.745	5,79%	+11.364	+0,33%
FDP	1.565.431	6,07%	820.371	3,03%	+745.060	+3,04%
REP	485.662	1,88%	461.038	1,70%	+24.624	+0,18%
Tierschutz	331.388	1,29%	185.186	0,68%	+146.202	+0,60%
GRAUE	314.402	1,22%	112.142	0,41%	+202.260	+0,80%
NPD	241.743	0,94%	107.662	0,40%	+134.081	+0,54%
FRAUEN	145.312	0,56%	100.128	0,37%	+45.184	+0,19%
ödp	145.537	0,56%	100.048	0,37%	+45.489	+0,19%
PBC	98.651	0,38%	68.732	0,25%	+29.919	+0,13%
CM	46.037	0,18%	30.746	0,11%	+15.291	+0,06%
BP	35.152	0,14%	14.950	0,06%	+20.202	+0,08%
BüSo	21.983	0,09%	9.431	0,03%	+12.552	+0,05%
ZENTRUM	26.803	0,10%	7.080	0,03%	+19.723	+0,08%
FAMILIE	268.468	1,04%	4.117	0,02%	+264.351	+1,03%
Deutsch	135.015	0,52%	-	-	+135.015	+0,52%
Kandidaten	70.301	0,27%	-	-	+70.301	+0,27%
AUFBRUCH	43.128	0,17%	-	-	+43.128	+0,17%
DKP	37.160	0,14%	-	-	+37.160	+0,14%
DP	62.005	0,24%	-	-	+62.005	+0,24%
PSG	25.795	0,10%	-	-	+25.795	+0,10%
Sonstige	-	-	253.087	0,94%	-253.087	-0,94%



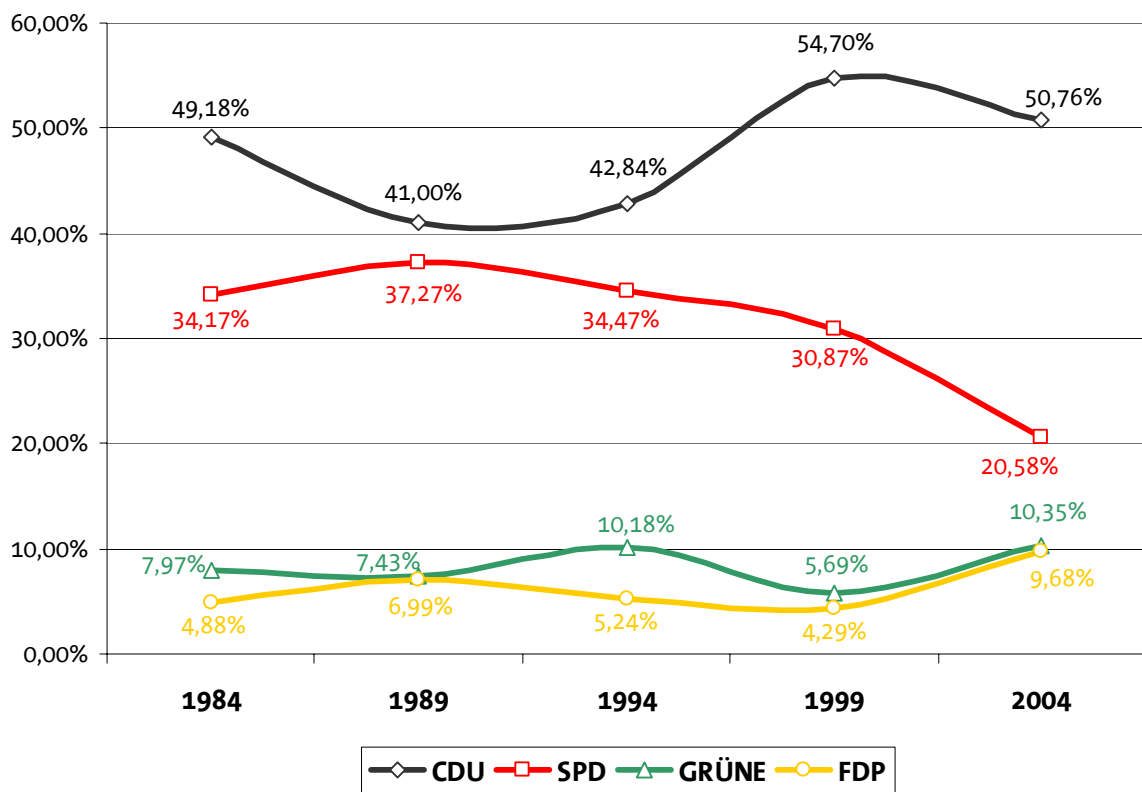
Europawahlen von 1984 bis 2004

	1984		1989		1994		1999		2004	
	Anzahl	Prozent	Anzahl	Prozent	Anzahl	Prozent	Anzahl	Prozent	Anzahl	Prozent
Wahlberechtigte	297.883	-	309.267	-	316.602	-	321.931	-	328.533	-
Wähler	176.305	59,19%	194.961	63,04%	192.371	60,76%	146.652	45,55%	142.791	43,46%
gültige Stimmen	174.246	-	193.172	-	190.180	-	145.433	-	141.031	-
<i>davon für</i>										
CDU	85.691	49,18%	79.204	41,00%	81.469	42,84%	79.559	54,70%	71.593	50,76%
SPD	59.539	34,17%	71.997	37,27%	65.563	34,47%	44.900	30,87%	29.026	20,58%
GRÜNE	13.896	7,97%	14.344	7,43%	19.356	10,18%	8.280	5,69%	14.599	10,35%
FDP	8.497	4,88%	13.510	6,99%	9.973	5,24%	6.233	4,29%	13.655	9,68%
SONSTIGE	6.623	3,80%	14.117	7,31%	13.819	7,27%	6.461	4,44%	12.158	8,62%

Wahlbeteiligung



Ergebnisse der Parteien



Alle Ergebnisse auf einen Blick

	Neuss	Dormagen	Grevenbroich	Jüchen	Kaarst	Korschenbroich	Rommerskirchen	Meerbusch	Rhein-Kreis Neuss	NRW	Deutschland
SPD	20,36%	24,40%	24,89%	18,55%	17,50%	18,96%	23,44%	16,76%	20,58%	25,69%	21,52%
CDU	50,66%	46,60%	49,63%	53,63%	52,21%	51,95%	52,11%	52,99%	50,76%	44,94%	36,51%
FDP	8,96%	7,60%	8,74%	10,42%	11,65%	11,04%	7,45%	12,11%	9,68%	7,45%	6,07%
GRÜNE	11,11%	9,25%	7,93%	8,12%	11,46%	11,03%	8,17%	11,99%	10,35%	12,57%	11,94%
PDS	1,95%	1,41%	1,63%	1,54%	1,29%	1,07%	0,95%	1,26%	1,54%	2,10%	6,12%
Deutsch	0,28%	0,37%	0,45%	0,55%	0,27%	0,38%	0,35%	0,32%	0,34%	0,41%	0,52%
BüSo	0,06%	0,03%	0,04%	0,13%	0,05%	0,06%	0,05%	0,07%	0,06%	0,06%	0,09%
CM	0,17%	0,13%	0,13%	0,14%	0,15%	0,08%	0,14%	0,06%	0,13%	0,14%	0,18%
GRAUE	1,35%	1,36%	1,02%	1,30%	1,19%	0,99%	1,25%	0,92%	1,20%	1,34%	1,22%
REP	1,51%	2,25%	1,05%	1,13%	0,75%	0,77%	1,25%	0,70%	1,27%	1,17%	1,88%
FAMILIE	0,59%	0,86%	1,08%	0,68%	0,87%	1,02%	1,04%	0,53%	0,77%	0,70%	1,04%
FRAUEN	0,43%	0,48%	0,54%	0,59%	0,54%	0,33%	0,53%	0,30%	0,45%	0,43%	0,56%
Tierschutz	0,95%	1,12%	1,24%	1,48%	0,93%	1,05%	1,35%	0,97%	1,06%	1,13%	1,29%
NPD	0,42%	0,41%	0,64%	0,37%	0,26%	0,34%	0,86%	0,27%	0,41%	0,59%	0,94%
ödp	0,17%	0,09%	0,08%	0,17%	0,13%	0,08%	0,16%	0,10%	0,12%	0,19%	0,56%
PBC	0,15%	0,12%	0,08%	0,16%	0,15%	0,08%	0,05%	0,09%	0,12%	0,26%	0,38%
PSG	0,07%	0,06%	0,05%	0,08%	0,03%	0,06%	0,05%	0,06%	0,06%	0,07%	0,10%
ZENTRUM	0,22%	2,93%	0,15%	0,25%	0,06%	0,23%	0,09%	0,11%	0,55%	0,14%	0,10%
Kandidaten	0,24%	0,21%	0,26%	0,21%	0,21%	0,23%	0,32%	0,13%	0,22%	0,19%	0,27%
AUFBRUCH	0,07%	0,06%	0,10%	0,06%	0,07%	0,05%	0,05%	0,06%	0,07%	0,09%	0,17%
DKP	0,13%	0,10%	0,06%	0,14%	0,10%	0,08%	0,05%	0,05%	0,10%	0,13%	0,14%
DP	0,13%	0,16%	0,20%	0,31%	0,14%	0,13%	0,28%	0,14%	0,16%	0,20%	0,24%

Gewinn- und Verlustrechnung

	Neuss	Dormagen	Grevenbroich	Jüchen	Kaarst	Korschenbroich	Rommerskirchen	Meerbusch	Rhein-Kreis Neuss	NRW	Deutschland
SPD	-10,16%	-10,17%	-11,04%	-10,82%	-10,35%	-10,70%	-10,28%	-9,14%	-10,29%	-11,63%	-9,18%
CDU	-3,92%	-4,13%	-3,10%	-3,60%	-4,83%	-4,12%	-2,14%	-4,54%	-3,94%	-2,33%	-2,77%
FDP	+5,00%	+3,92%	+5,49%	+6,37%	+6,02%	+6,95%	+4,21%	+5,99%	+5,40%	+3,97%	+3,04%
GRÜNE	+4,86%	+4,42%	+3,87%	+2,94%	+5,61%	+4,62%	+3,55%	+5,22%	+4,66%	+5,43%	+5,51%
PDS	+0,79%	+0,53%	+0,90%	+0,82%	+0,30%	+0,33%	+0,42%	+0,30%	+0,60%	+0,76%	+0,33%
Deutsch	+0,28%	+0,37%	+0,45%	+0,55%	+0,27%	+0,38%	+0,35%	+0,32%	+0,34%	+0,41%	+0,52%
BüSo	+0,05%	+0,01%	+0,00%	+0,13%	+0,03%	+0,03%	+0,02%	+0,04%	+0,04%	+0,04%	+0,05%
CM	+0,07%	-0,00%	+0,06%	+0,06%	+0,09%	+0,02%	+0,14%	+0,01%	+0,05%	+0,04%	+0,06%
GRAUE	+0,78%	+0,90%	+0,63%	+0,93%	+0,67%	+0,60%	+0,76%	+0,54%	+0,72%	+0,91%	+0,80%
REP	+0,57%	+1,39%	+0,29%	+0,28%	+0,16%	-0,01%	+0,74%	-0,05%	+0,46%	+0,24%	+0,18%
FAMILIE	+0,59%	+0,86%	+1,08%	+0,68%	+0,87%	+1,02%	+1,04%	+0,53%	+0,77%	+0,70%	+1,03%
FRAUEN	+0,06%	+0,23%	+0,21%	+0,30%	+0,23%	+0,01%	+0,22%	+0,06%	+0,14%	+0,16%	+0,19%
Tierschutz	+0,43%	+0,66%	+0,66%	+0,92%	+0,49%	+0,53%	+0,61%	+0,40%	+0,53%	+0,58%	+0,60%
NPD	+0,22%	+0,12%	+0,43%	+0,10%	+0,15%	+0,19%	+0,46%	+0,18%	+0,22%	+0,34%	+0,54%
ödp	+0,02%	+0,02%	-0,03%	+0,04%	+0,01%	-0,02%	+0,10%	-0,00%	+0,01%	+0,04%	+0,19%
PBC	+0,08%	+0,05%	-0,04%	+0,02%	+0,08%	+0,03%	-0,02%	+0,01%	+0,04%	+0,12%	+0,13%
PSG	+0,07%	+0,06%	+0,05%	+0,08%	+0,03%	+0,06%	+0,05%	+0,06%	+0,06%	+0,07%	+0,10%
ZENTRUM	+0,12%	+0,72%	+0,06%	+0,12%	+0,01%	+0,18%	-0,11%	+0,03%	+0,17%	+0,09%	+0,08%
Kandidaten	+0,24%	+0,21%	+0,26%	+0,21%	+0,21%	+0,23%	+0,32%	+0,13%	+0,22%	+0,19%	+0,27%
AUFBRUCH	+0,07%	+0,06%	+0,10%	+0,06%	+0,07%	+0,05%	+0,05%	+0,06%	+0,07%	+0,09%	+0,17%
DKP	+0,13%	+0,10%	+0,06%	+0,14%	+0,10%	+0,08%	+0,05%	+0,05%	+0,10%	+0,13%	+0,14%
DP	+0,13%	+0,16%	+0,20%	+0,31%	+0,14%	+0,13%	+0,28%	+0,14%	+0,16%	+0,20%	+0,24%

Impressum

Herausgegeben vom
Rhein-Kreis Neuss
Der Landrat
Presse- und Öffentlichkeitsarbeit
Oberstraße 91
41460 Neuss
Telefon 02131/928-1300

Redaktion
Jürgen Brings
Presse- und Öffentlichkeitsarbeit

Daten Rhein-Kreis Neuss
Amt für Sicherheit und Ordnung, KDZ Neuss

Daten Land NRW
Landeswahlleiterin NRW

Daten Deutschland
Bundeswahlleiter

Daten Europa
elections2004.eu.int